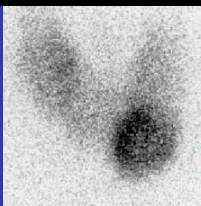


Stratégie thérapeutique

Dosage TSH

Diminué
Scintigraphie



Nodule chaud ou toxique

non

oui

Endocrinologue

Chirurgie
Vérification histologique
Traitement

Augmenté

Endocrinologue

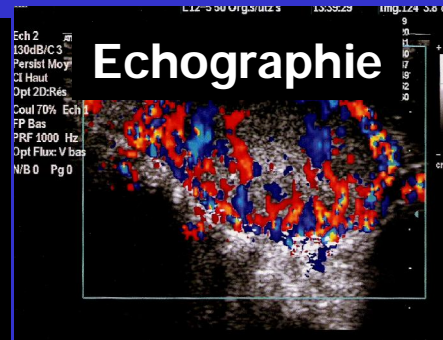
Irrégulier
Hypoécho
Vx centraux
Microca
AdénoP
Croissance
Taille > 3cm

Maligne
Suspecte
Indéterminée

Augmentée

Normal

Echographie



Cytoponction



Thyrocalcitonine

Halo
Hyperécho
Vx périph
Stable

Bénigne

Normale

Discuter Tt médical
Surveillance 6 mois